

PROJEKT TECHNICZNY TYMCZASOWEJ ORGANIZACJI RUCHU

OBIEKT: PRZEBUDOWA DROGI POWIATOWEJ NR 2940C LUBIEŃ KUJAWSKI – KĄTY –
gr. woj. (ŁANIĘTA)

BRANŻA: TYMCZASOWA ORGANIZACJA RUCHU

LOKALIZACJA: DROGA POWIATOWA NR 2940C LUBIEŃ KUJ.- KĄTY
OD KM 0+000 DO KM 1+695

INWESTOR: POWIAT WŁOCŁAWSKI ul CYGANKA 28 we WŁOCŁAWKU
POWIATOWY ZARZĄD DRÓG WE WŁOCŁAWKU z s w Jarantowicach 87-850 CHOCEŃ

PROJEKTANT: INŻ. JAN SZELAŃGOWSKI
UPR.WBPP-AN 8386-5/16/80/Wk

PROJEKTOWANIE, NADZORY TECHNICZNE
inż. bud. drog. Jan SzelaŃkowski
ul. Szkolna 11, 87-840 LubieŃ Kuj.
tel. (054) 284-30-30
Upr. proj. oraz kier. prac. robot koryt. inż. w zakresie
drog i niskowych - drogowych i manipulacyjnych
Nr ewid. WBPP-AN 8386-5/16/80/Wk
Regon 910170421 NIP 860-165-38-63

DNIA 2019. 07. 31

ZATWIERDZIŁ:

SPIS TREŚCI:

1. Spis treści	str. 2
2. Opis techniczny	str .3
3. Karta uzgodnień	str. 10
4. Część rysunkowa	str. 11

OPIS TECHNICZNY:

I. Podstawa prawna opracowania projektu:

1. ustawa z dn. 20 czerwca 1997r. Prawo o ruchu drogowym (Dz.U. 2018r. poz. 1990, z późn. zmianami),
2. rozporządzenie Ministra Infrastruktury oraz Spraw Wewnętrznych i Administracji z dnia 31 lipca 2002r. w sprawie znaków i sygnałów drogowych (Dz.U. 2019, poz. 454, tekst jedn.),
3. rozporządzenie Ministra Infrastruktury z dn. 3 lipca 2003r. w sprawie szczegółowych warunków technicznych dla znaków i sygnałów drogowych oraz urządzeń bezpieczeństwa ruchu drogowego i warunków ich umieszczania na drogach (Dz.U. 2003, nr 220, poz. 2181, z późn. zm.),
4. rozporządzenie Ministra Infrastruktury z dnia 23 września 2003r. w sprawie szczegółowych warunków zarządzania ruchem na drogach oraz wykonywania nadzoru nad tym zarządzaniem (Dz.U. 2017r. nr 0, poz. 784 tekst jedn.),
5. Kodeks postępowania administracyjnego (Dz.U. z 2018 r. poz. 2096, z późn. zmianami).
6. Instrukcja o znakach drogowych pionowych – załącznik nr 1 – 4 do rozporządzenia Ministra Infrastruktury z dnia 3 lipca 2003 r. w sprawie szczegółowych warunków technicznych dla znaków i sygnałów drogowych oraz urządzeń bezpieczeństwa ruchu drogowego i warunków ich umieszczania na drogach (załącznik do Dz. U. Nr 220 z dnia 23 grudnia 2003 r., poz. 2181).
7. wizja lokalna

PROJEKTOWANIE, NADZORY TECHNICZNE
inż. bud. drog. Jan Szełągowski
ul. Szkolna 11, 87-840 Lubień Kuj.
tel. (054) 284-30-30
Upr. proj. oraz kier. bud. i robót konstr. inż. w zakresie
drog lotniskowych, dróg stawkowych, manipulacyjnych
Nr ewid. WBPP-AN 8386-5/16300/VY
Regon 910170427 NIP 888-168-288-63

II. Przedmiot, zakres projektu

Projekt tymczasowej organizacji ruchu opracowano w ramach dokumentacji pn. „PRZEBUDOWA DROGI POWIATOWEJ NR 2940C LUBIEŃ KUJAWSKI-KATY-gr.woj.(ŁĄNIĘTA)”. W ramach projektu rozbudowy drogi nr 2940C przewidziano wykonanie nowej nawierzchni, budowę chodników oraz wykonanie nowych elementów infrastruktury drogowej. Projekt tymczasowej organizacji ruchu przewiduje oznakowanie oraz wygrozdzenie strefy prowadzonych robót.

III. Lokalizacja:

Droga powiatowa nr 2940C Lubień Kujawski –Katy - gr.woj. (Łąnięta) na odcinku od km 0+000 do km 1+695

IV. Charakterystyka ruchu: droga zbiorcza - Z

V. Oznakowanie:

W ramach projektu tymczasowej organizacji ruchu przewidziano zastosowanie typowych schematów powtarzalnych. Oznakowanie to należy stosować zgodnie z załączonymi rysunkami. Jeżeli wykonawca robót przewiduje prowadzenie robót w sposób odbiegający od zastosowanych schematów powinien wykonać projekt tymczasowej organizacji ruchu zgodny z rzeczywistym sposobem prowadzenia robót.

Zastosowano znaki ostrzegawcze o prowadzonych robotach, zawężeniu jezdni. Dodatkowo na odcinku prowadzonych robót oraz ograniczonej szerokości jezdni wprowadzono zmniejszenie dopuszczalnej prędkości i zakaz wyprzedzania

Zastosowane oznakowanie winno należeć do grupy wielkości znaków **duże** z wyłączeniem znaków, dla których wymiary określone zostały w szczegółowych opisach znaków w rozporządzeniu Ministra Infrastruktury oraz Spraw Wewnętrznych i Administracji z dnia 31 lipca 2002r. w *sprawie znaków i sygnałów drogowych* (Dz.U. 2002, nr 170, poz. 1393, z późn. zm.). Znaki winny mieć typ folii użytej na lica - I generacji.

Znaki pionowe lokalizować w odległości od 0,50m do 2,00m od krawędzi jezdni, licząc od najbardziej skrajnego (wysuniętego w stronę jezdni) elementu znaku (tarczy). W przypadku lokalizacji znaków pionowych w chodniku, znaki umieszczać na wysokości min. 2,20m (zalecane 2,50m), licząc od powierzchni chodnika do najniższej położonego elementu znaku (tarczy). W pozostałych przypadkach, znaki pionowe należy umieszczać na wysokości min 2,20m. licząc od powierzchni terenu do najniższej położonego elementu znaku (tarczy).

Zastosować słupki ocynkowane wyposażone w kotwę wkopywane w grunt lub na podporach tymczasowych.

Zastosowane znaki drogowe pionowe powinny być zgodne z rozporządzeniem ministra Infrastruktury z dnia 3 lipca 2003r. w *sprawie szczegółowych warunków technicznych dla znaków i sygnałów drogowych oraz urządzeń bezpieczeństwa ruchu i warunków ich umieszczania na drogach* (Dz.U. z dnia 23 grudnia 2003r. Nr 220, poz. 2181, z późn. zmian.), załącznik nr 1 i 4 – szczegółowe warunki techniczne dla znaków pionowych i warunki ich umieszczania na drogach.

W szczególności należy przestrzegać szczegółów konstrukcyjnych oraz wytycznych lokalizacyjnych dla zastosowanych znaków pionowych zawartych w/w rozporządzeniu

PRZETAKOWANIE, NADZOR, TECHNIKA
inż. bud. drog. Jan Szelągowski
ul. Szkolna 11, 87-840 Lubień Kuj
tel. (054) 284-30-00
Upr. proj. oraz kier. bud. i robót konstr. i organizacyjnych
drog i lotniskowych, dróg startowych, lotnisk
Nr ewid. WBPP-AN 0366/5
03666 010170427 NID 20

VI. Termin wprowadzenia:

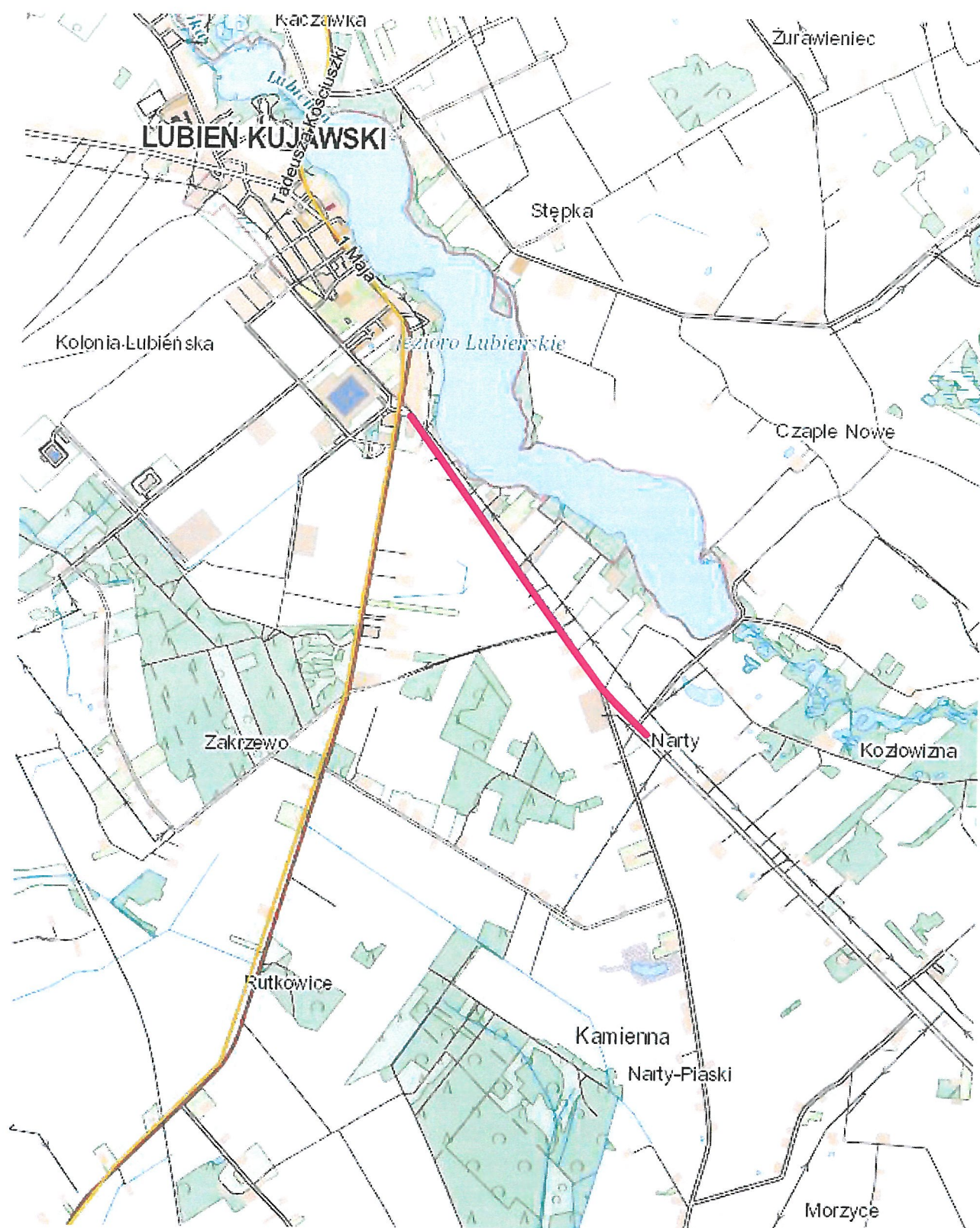
Termin wprowadzenia organizacji ruchu na podstawie niniejszego projektu przewiduje się na okres do 30 listopada 2020 roku.

Projekt opracował:

PROJEKTOWANIE, NADZORY TECHNICZNE
inż. bud. drog. Jan Szelegowski
ul. Szkolna 11, 87-840 Łututów Kuj.
tel. (054) 284-30-30
Up. proj. oraz kier. bud. i robót konst. i in. w zakresie
drog i iniskawych, drogowych i iniskawych
Rit. awia WBPPAN 888-165-38-63
Regon 910170427 NIP 888-165-38-63

KARTA UZGODNIENÍ

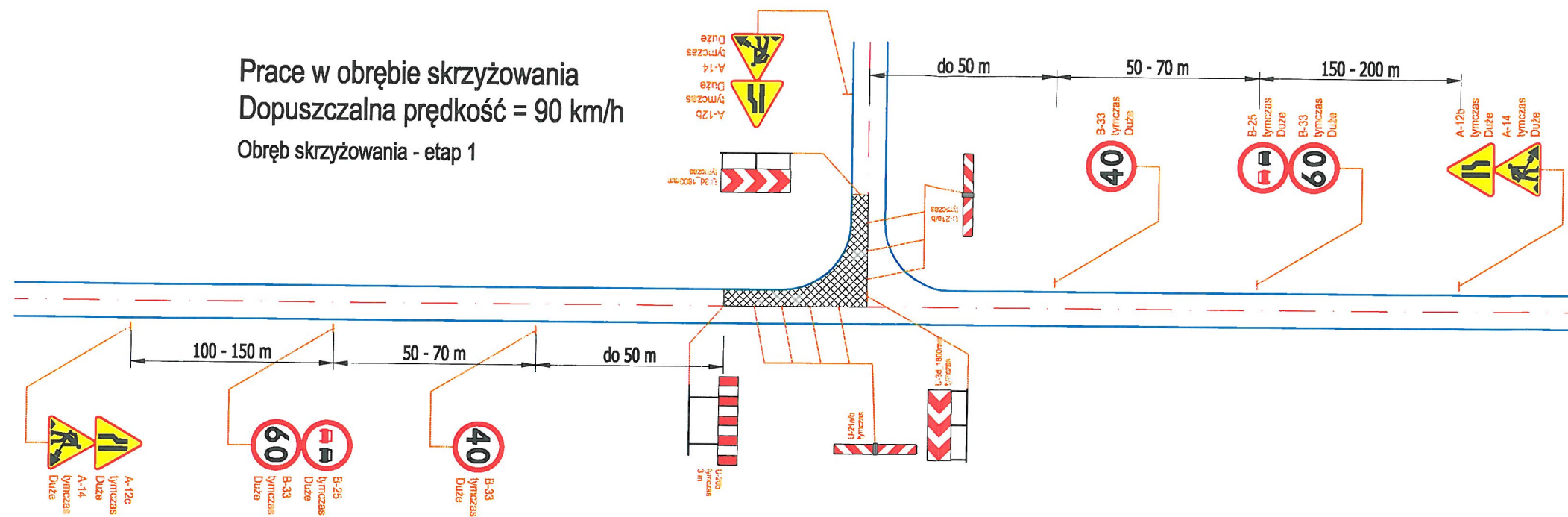
DATA	PODPIS
<p>b/a 04. 09. 2019</p> <p>INSPEKTOR ds. inwestycji, remontów i inżynierii ruchu</p> <p>inż. Tomasz Krysztoforski</p>	<p>PODSZCZEWY ZARZĄD DRÓG w Włocławku z/s w Jarembowicach 67-600 CHOCEŃ</p>



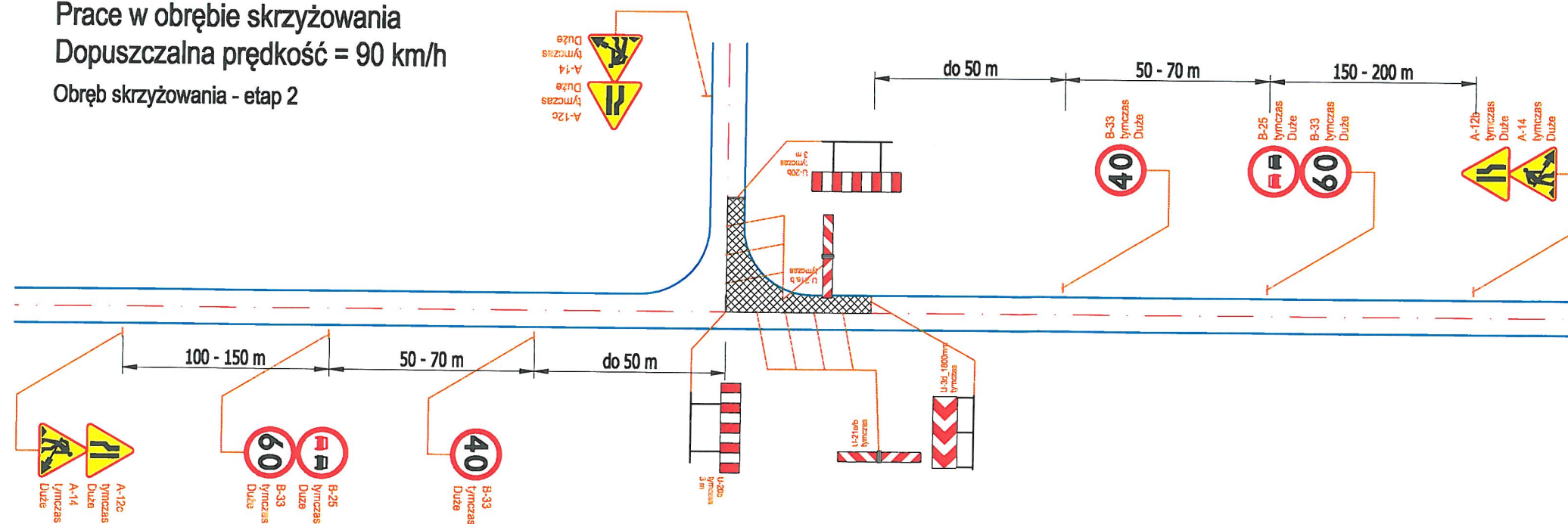
PROJEKTOWANIE, NADZORY TECHNICZNE
87-840 LUBIEŃ KUJ. SZKOLNA 11

OBIEKT:	PRZEBUDOWA DROGI POWIATOWEJ NR 2940C LUBIEŃ KUJAWSKI-KATY-gr.woj.(ŁĄNIĘTA)		
LOKALIZACJA:	DROGA POWIATOWA NR 2940C LUBIEŃ KUJAWSKI-KATY- gr.woj.(ŁĄNIĘTA) OD KM 0+000 DO KM 1+695		
BRANŻA:	DROGOWA		
OPRACOWANIE:	TYMCZASOWA ORGANIZACJA RUCHU		
PROJEKTANT:	INŻ. JAN SZELAŃGOWSKI UPR. PROJ-BUD. WBPP-AN 8386-5/5/16/80Wk		
DATA: 10.07 2019	SKALA: 1:25000	PLAN SYTUACYJNY	PODBIS: Nr rys. 1

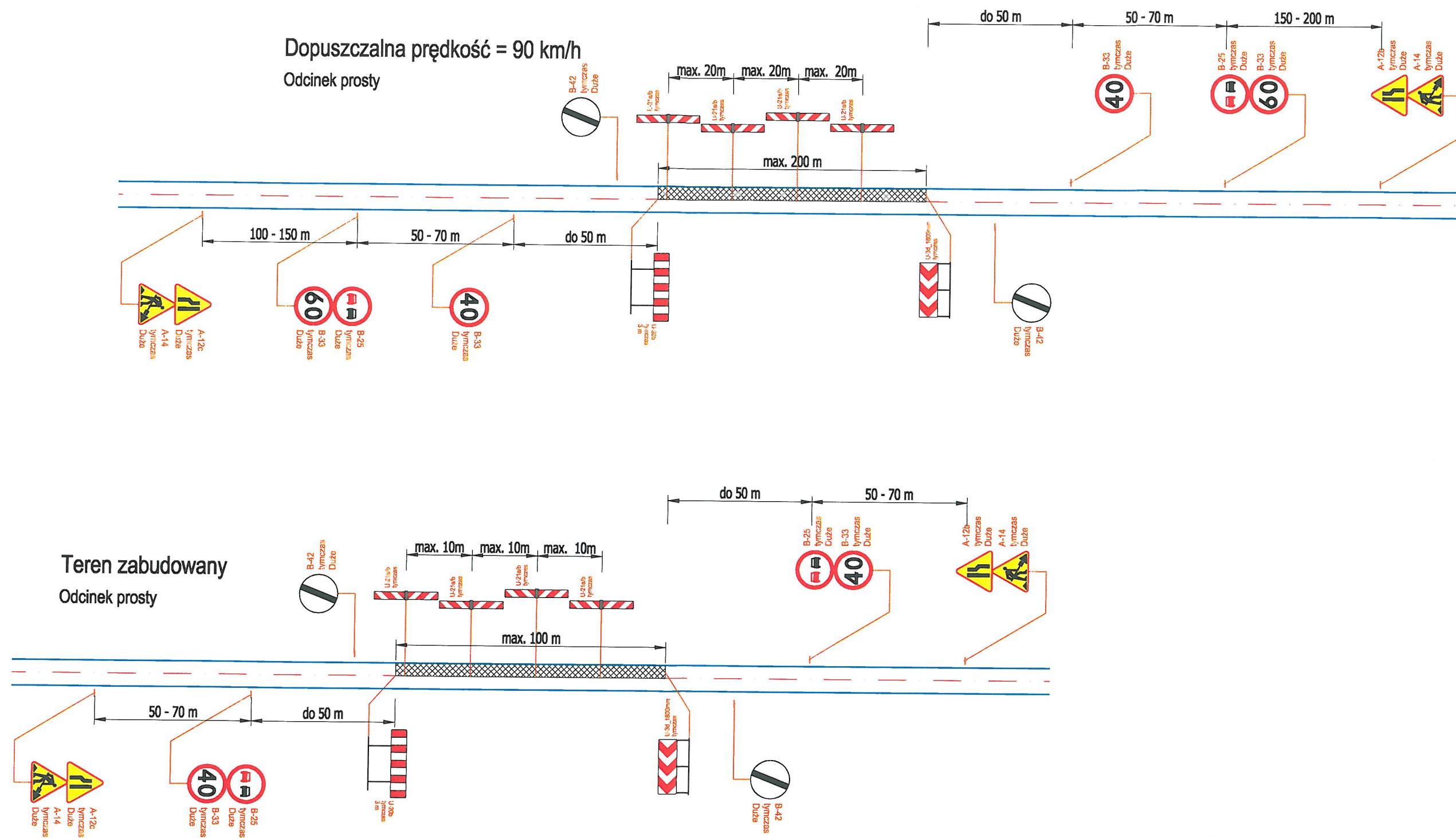
Prace w obrębie skrzyżowania
Dopuszczalna prędkość = 90 km/h
Obręb skrzyżowania - etap 1



Prace w obrębie skrzyżowania
Dopuszczalna prędkość = 90 km/h
Obręb skrzyżowania - etap 2

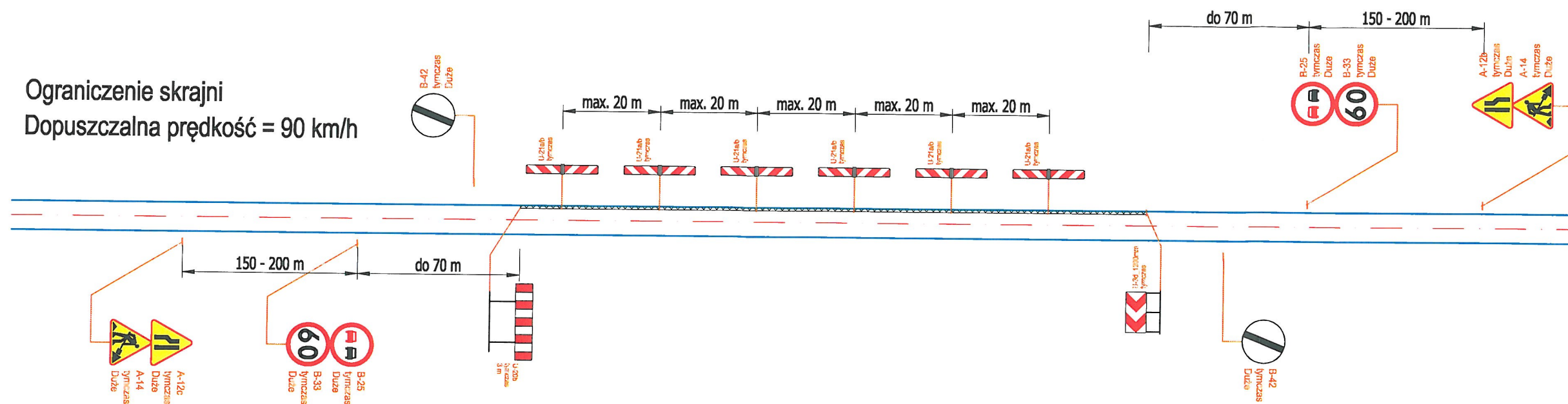


PROJEKTOWANIE, NADZORY TECHNICZNE 87-840 LUBIEŃ KUJ. SZKOLNA 11			
OBIEKT:	PRZEBUDOWA DROGI POWIATOWEJ NR 2940C LUBIEŃ KUJAWSKI-KATY-gr.woj.(ŁĄNIEŃTA)		
LOKALIZACJA:	DROGA POWIATOWA NR 2940C LUBIEŃ KUJAWSKI-KATY- gr.woj.(ŁĄNIEŃTA) OD KM 0+000 DO KM 1+695		
BRANŻA:	DROGOWA		
OPRACOWANIE:	TYMCZASOWA ORGANIZACJA RUCHU		
PROJEKTANT:	INŻ. JAN SZELAŃGOWSKI UPR. PROJ.-BUD. WBPP-AN 8386-5/5/16/80Wk		
DATA: 10.07 2019	SKALA: 1:1000	SCHEMATY	
			Nr rys. 2.1

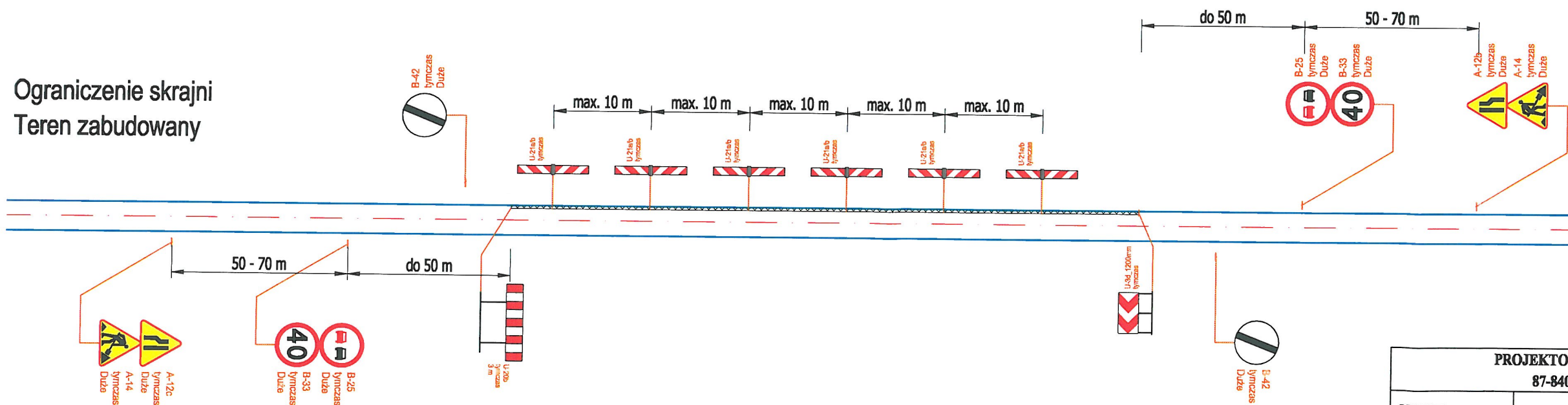


PROJEKTOWANIE, NADZORY TECHNICZNE			
87-840 LUBIEŃ Kuj. SZKOLNA 11			
OBIEKT:	PRZEBUDOWA DROGI POWIATOWEJ NR 2940C LUBIEŃ KUJAWSKI-KATY-gr.woj.(ŁĄNIEŹTA)		
LOKALIZACJA:	DROGA POWIATOWA NR 2940C LUBIEŃ KUJAWSKI-KATY- gr.woj.(ŁĄNIEŹTA) OD KM 0+000 DO KM 1+695		
BRANŻA:	DROGOWA		
OPRACOWANIE:	TYMCZASOWA ORGANIZACJA RUCHU		
PROJEKTANT:	INŻ. JAN SZELAŃGOWSKI UPR. PROJ-BUD. WBPP-AN 8386-5/5/16/80Wk		
DATA: 10.07 2019	SKALA: 1:1000	SCHEMATY	
			Nr rys. 2.2

Ograniczenie skrajni
Dopuszczalna prędkość = 90 km/h



Ograniczenie skrajni
Teren zabudowany



PROJEKTOWANIE, NADZORY TECHNICZNE			
87-840 LUBIEŃ Kuj. SZKOLNA 11			
OBIEKT:	PRZEBUDOWA DROGI POWIATOWEJ NR 2940C LUBIEŃ Kujawski-KATY-gr.woj.(ŁĄNIEŃ)		
LOKALIZACJA:	DROGA POWIATOWA NR 2940C LUBIEŃ Kujawski-KATY- gr.woj.(ŁĄNIEŃ) OD KM 0+000 DO KM 1+695		
BRANŻA:	DROGOWA		
OPRACOWANIE:	TYMCZASOWA ORGANIZACJA RUCHU		
PROJEKTANT:	INŻ. JAN SZELAŃGOWSKI UPR. PROJ.-BUD. WBPP-AN 8386-5/5/16/80Wk		
DATA: 10.07 2019	SKALA: 1:1000	SCHEMATY	
			Nr rys. 2.3